



PE50M4N03D

E16S8-1905

Electric Motor

Elektromotor
Moteur Electrique
Elektrische Motor
Motor Eléctrico
Motore elettrico

4-way / 3-Position Valve

4-wege / 3-Position ventiel
soupape 4-voies / 3-position
4-weg / 3-positie ventiel
Válvula de 4-vias / 3-posiciones
valvola a 4-vie / 3-posizioni

Oil Connection (3/8"-18NPTF)

Oil Anschluß (3/8"-18NPTF)
Raccordement d'Huile (3/8"-18NPTF)
Olie Verbinding (3/8"-18NPTF)
Conexión del Aceite (3/8"-18NPTF)
Collegamento dell'olio (3/8"-18NPTF)

Remote Control Connector

Ferbedienungsabschluss
Connecteur de commande à Distance
Aansluiting Afstandsbediening
Conector con Mando a Distancia
Connettors comando a distanza

Reservoir

Tank
Réservoir
Reservoir
Depósito
Serbatoio

Switch Box

Schaltkasten
Boîtier Commutateur
Schakelkastje
Caja de mando
Scatola di comando

Electric Motor ON/OFF Trigger

Elektromotor EIN/AUS-Schalter
Manette ON/OFF de Moteur Electrique
Elektrische Motor AAN/UIT Knop
Disparador de ENCENDIDO/APAGADO
del Motor Eléctrico
Interruttore ON/OFF motore elettrico

Power Cord

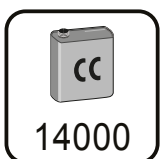
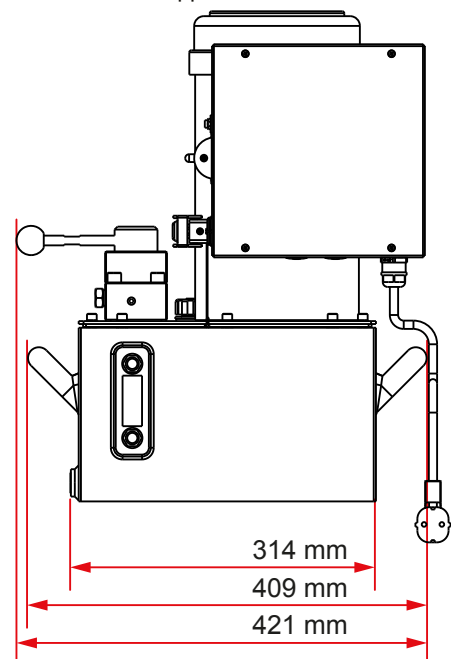
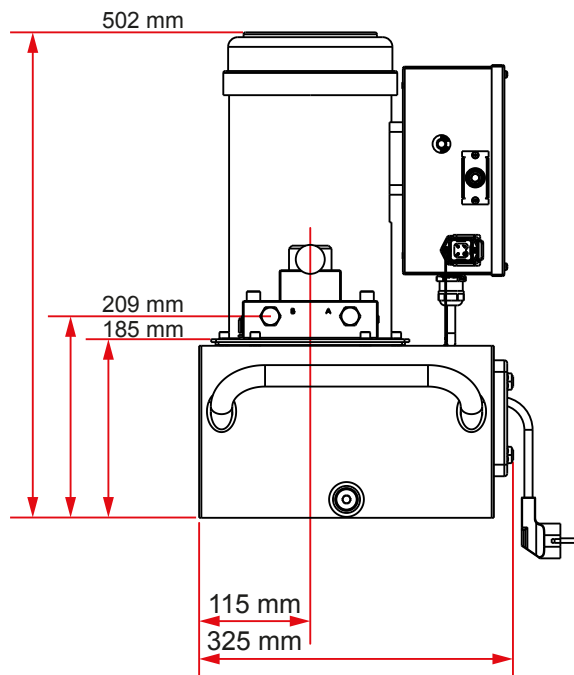
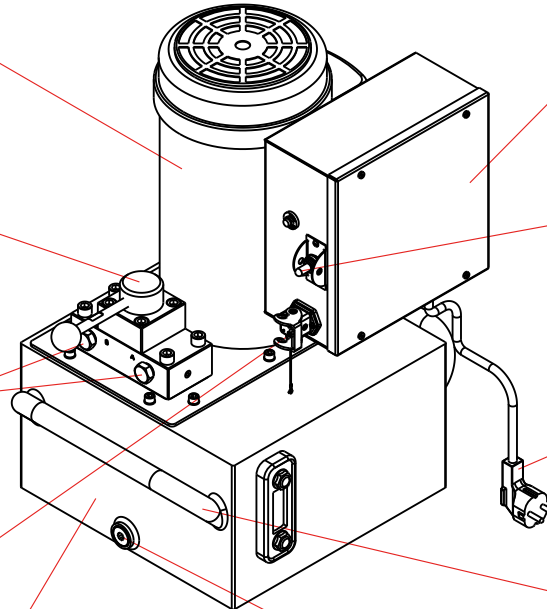
Netzkabel
Câble d'Alimentation
Voedingskabel
Cable eléctrico
Cavo de alimentazione

Carry Handle

Tragegriff
Poignée de Transport
Draagbeugel
Manivela de Transporte
Maniglia di trasporto

Drain Plug

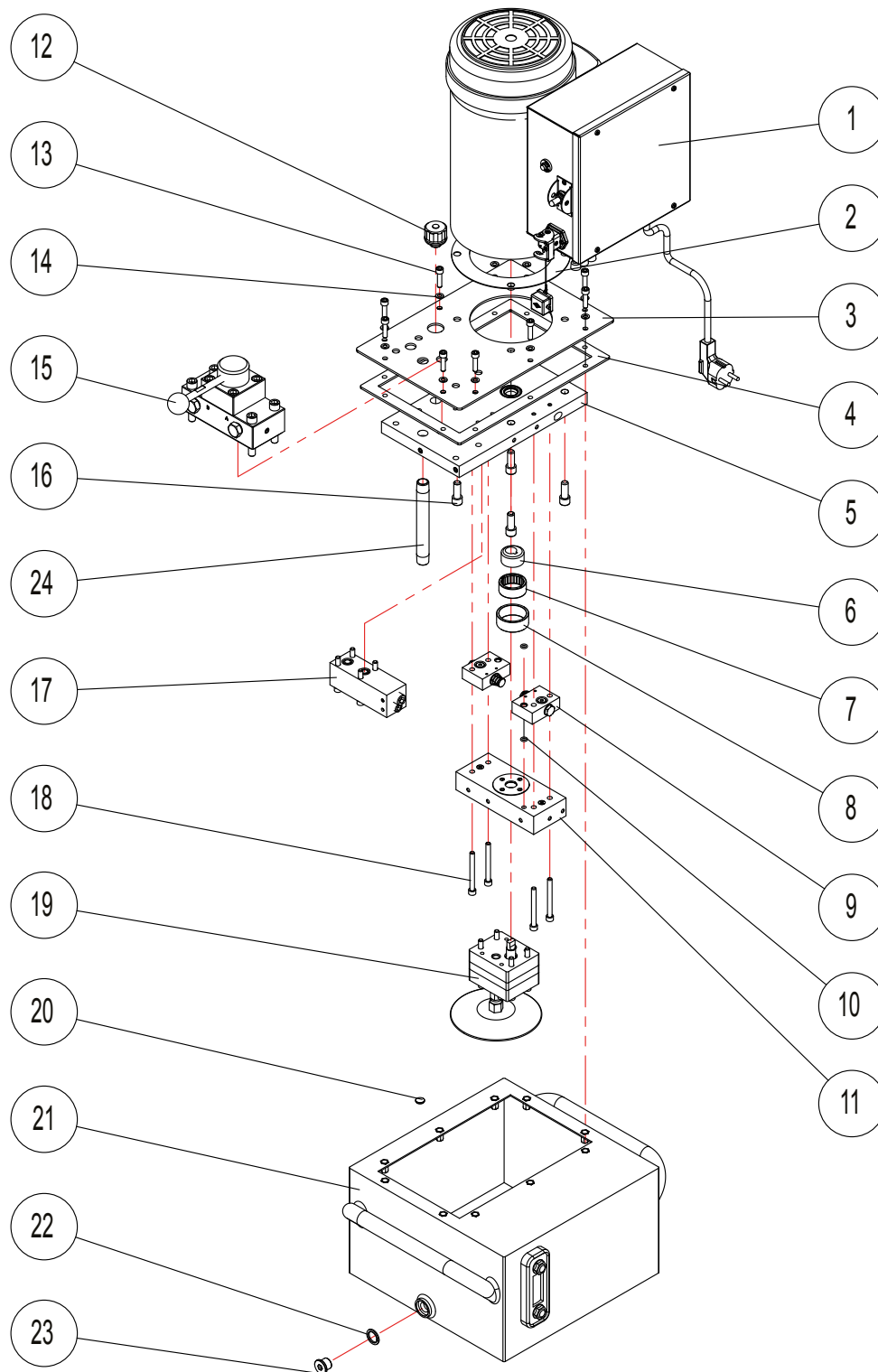
Ablassschraube
Bouchon de Vidange
Aftapplug
Tapón de drenaje
Tappo di scarico





PE50M4N03D

E16S8-1905



(GB)

DECLARATION OF CONFORMITY

According to the EC Machinery Directive, the undersigned, authorized by Shinn Fu Europe B.V., Etten-Leur, the Netherlands, hereby declares under our sole responsibility that the models listed below and its variant, the under types to which this declaration relates, if used and maintained in accordance with the instructions for use and the codes of good practice, comply with the essential health and safety requirements of the EC Machinery Directive.

For and on behalf of Shinn Fu Europe B.V.

(D)

ÜBEREINSTIMMUNGSERKLÄRUNG

Gemäß der EG Maschine Richtlinie, bescheinigt Unterzeichneter, Bevollmächtigter von Shinn Fu Europe B.V., Etten-Leur, Niederlande, hiermit unter unserer exklusiven Verantwortlichkeit, daß der Modelle verzeichneten unten und seine Variante Artikel für welche diese Erklärung gültig ist, vorausgesetzt daß der Richtsatz verwendet und betreut wird nach den Gebrauchsanweisungen, den notwendigen Gesundheits und Sicherheitsvorschriften der EG Maschine Richtlinie entspricht

Für und im Namen von Shinn Fu Europe B.V.

(F)

DÉCLARATION DE CONFORMITÉ

Conformément à la directive CE "Machine", le soussigné, étant mandataire de Shinn Fu Europe B.V., Etten-Leur, Pays-Bas, déclare à la responsabilité exclusive de la firme mentionnée ci-dessus que les modèles ont énuméré ci-dessous et sa variante proches pour lesquels vaut cette déclaration, répondent aux exigences de sécurité et de santé de la directive CE "Machine", à condition qu'ils soient employés et soignés conformément au mode d'emploi.

Pour et au nom de Shinn Fu Europe B.V.

(NL)

VERKLARING VAN OVEREENKOMST

Overeenkomstig de EG machine richtlijn, verklaart ondergetekende, gemachtigde van Shinn Fu Europe B.V., Etten-Leur, Nederland, hierbij onder onze exclusieve verantwoordelijkheid dat de modellen maakten hieronder van een lijst en zijn variant voor welke deze verklaring geldt, mits gebruikt en onderhouden volgens de gebruiksaanwijzing, voldoet aan de noodzakelijke gezondheids en veiligheidseisen van de EG machine richtlijn.

Voor en namens Shinn Fu Europe B.V.

(E)

DECLARACIÓN DE CONFORMIDAD

En acordancia con la Directiva de Máquinaria, el abajo firmante, autorizado por Shinn Fu Europe B.V., Etten-Leur, the Netherlands, aquí y ahora declara bajo su entera responsabilidad que gato los modelos enumerados abajo y su variante, a los cuales esta declaración también hace referencia, si se utiliza y se mantiene en acordancia con las a los instrucciones de uso y los códigos de buenas prácticas, cumplen los requerimientos esenciales de seguridad e higiene de la Directiva anterior.

Por y en nombre de Shinn Fu Europe B.V.

(I)

DICHIARAZIONE DI CONFORMITA'

In accordo con quanto stabilito dalla Norma Europea, il sottoscritto autorizzato dalla Shinn Fu Europe B.V., Etten-Leur, Nederland, dichiara sotto la sua esclusiva responsabilità che il sollevatore idraulico e i modelli hanno elencato qui sotto e la relativa variante, se usati secondo i criteri e le avvertenze riportati nel manuale di uso e manutenzione sono conformi ai requisiti essenziali per la salute e la sicurezza richiesti dalla Direttiva Macchine CE.

In nome e per conto della Shinn Fu Europe B.V.

Model / Modell / Modèle
Model / Modelo / Modello

PE50M4N03D



**Machinery Directive 2006/42/EC
Standard :**

EN1494:2000 + A1:2008



SHINN FU EUROPE B.V.

Etten-Leur - The Netherlands
<http://www.shinnfu.nl>
e-mail : sales@shinnfu.eu